



Domeniul de Aplicare și Limite

PPT 08

Trening pentru experți – Etapa 1

5-7 octombrie

Universitatea Tehnică din Moldova, Facultatea Energetică,
str. 31 August 1989, #78, corpul de studii Nr. 2



Domeniul de Aplicare și Limitele

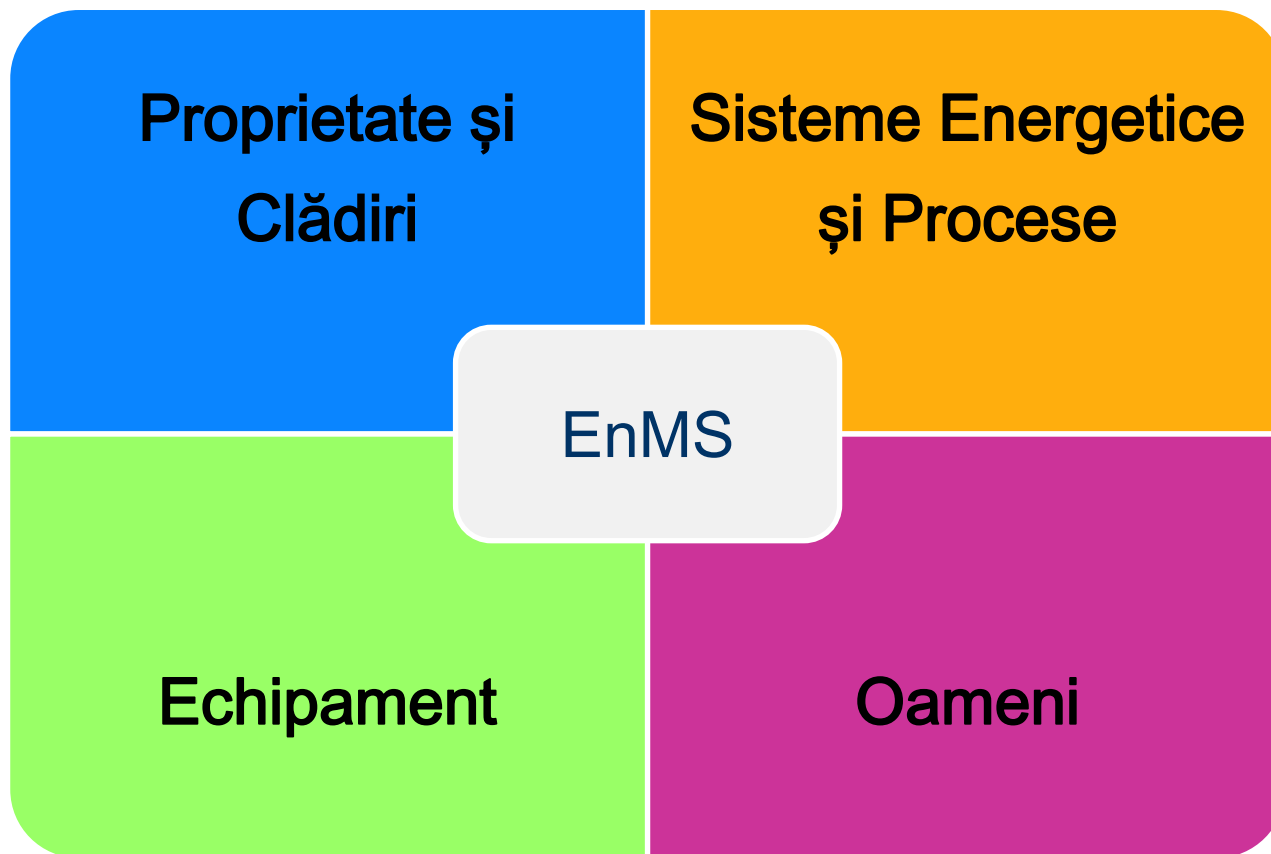
Scopul și limitele EnMS trebuie să fie

- **Definite**
- **Documentare**





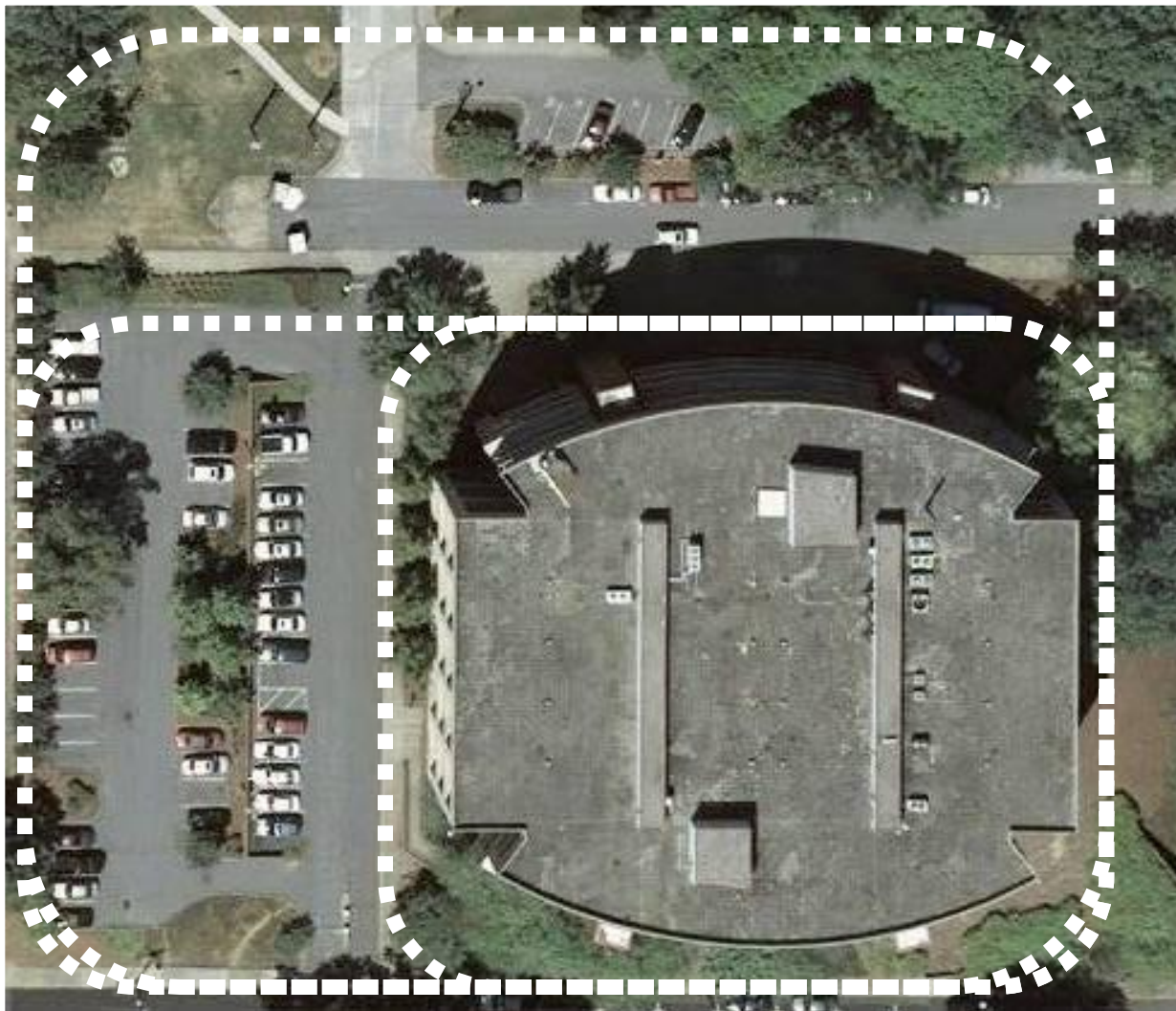
Ce includeți dvs ?





Este Ceva Care Nu Este Inclus?

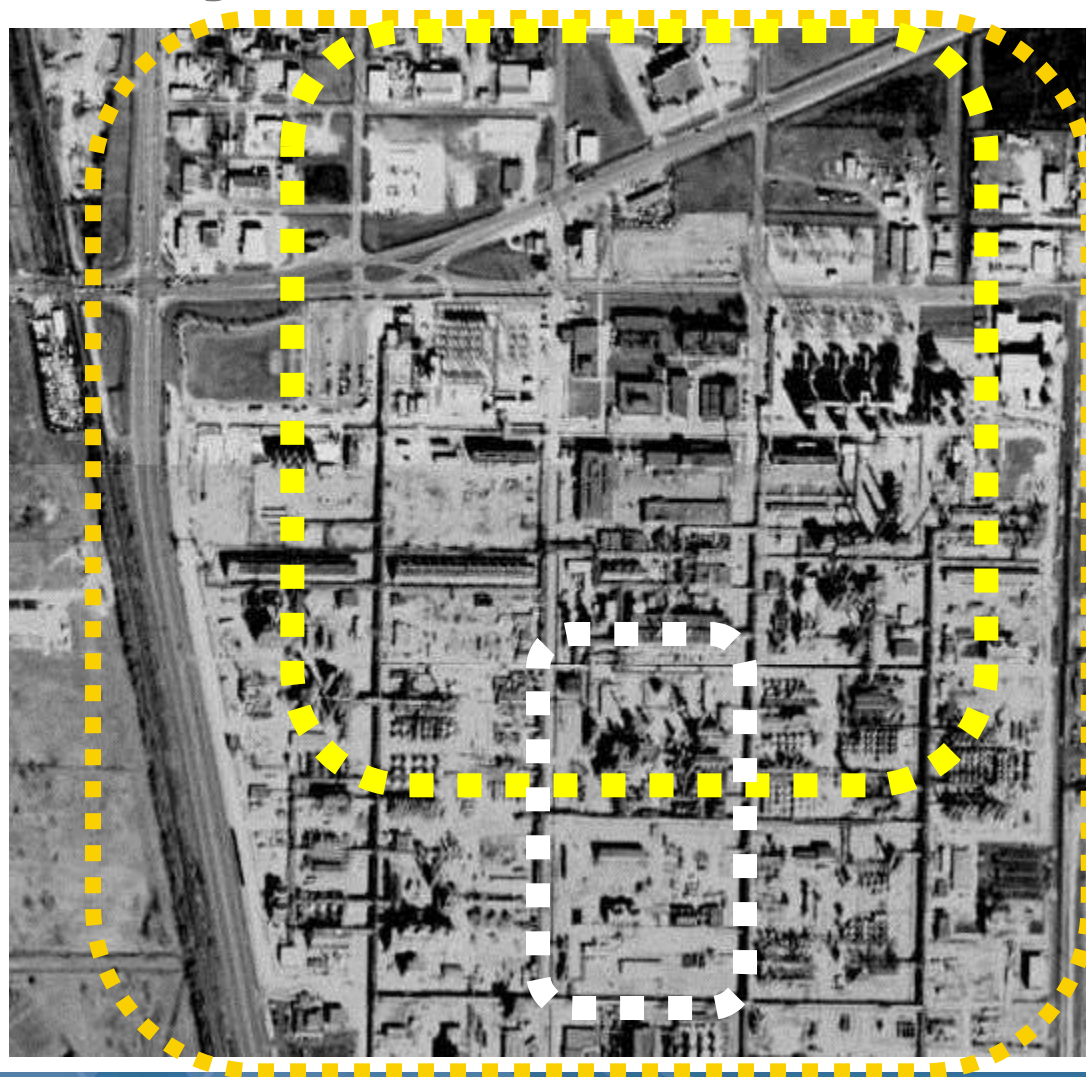
- Aveți o clădire sau o locație pe care nu ați inclus-o?
- Ai o linie de proces sau de produs pe care nu ai inclus-o?
- Există o zonă din care nu dispun de informații energetice?
- Există o zonă în care nu puteți câștiga implicarea lucrătorilor sau participarea lor?
- Există o echipă de management sau o structură de decizie diferită?





Domeniul de Aplicare și Limite

Un domeniu de aplicare clar definit și cu limite permite organizației să stabilească așteptări clare și să își concentreze eforturile în mod corespunzător





Domeniul de Aplicare și Limite

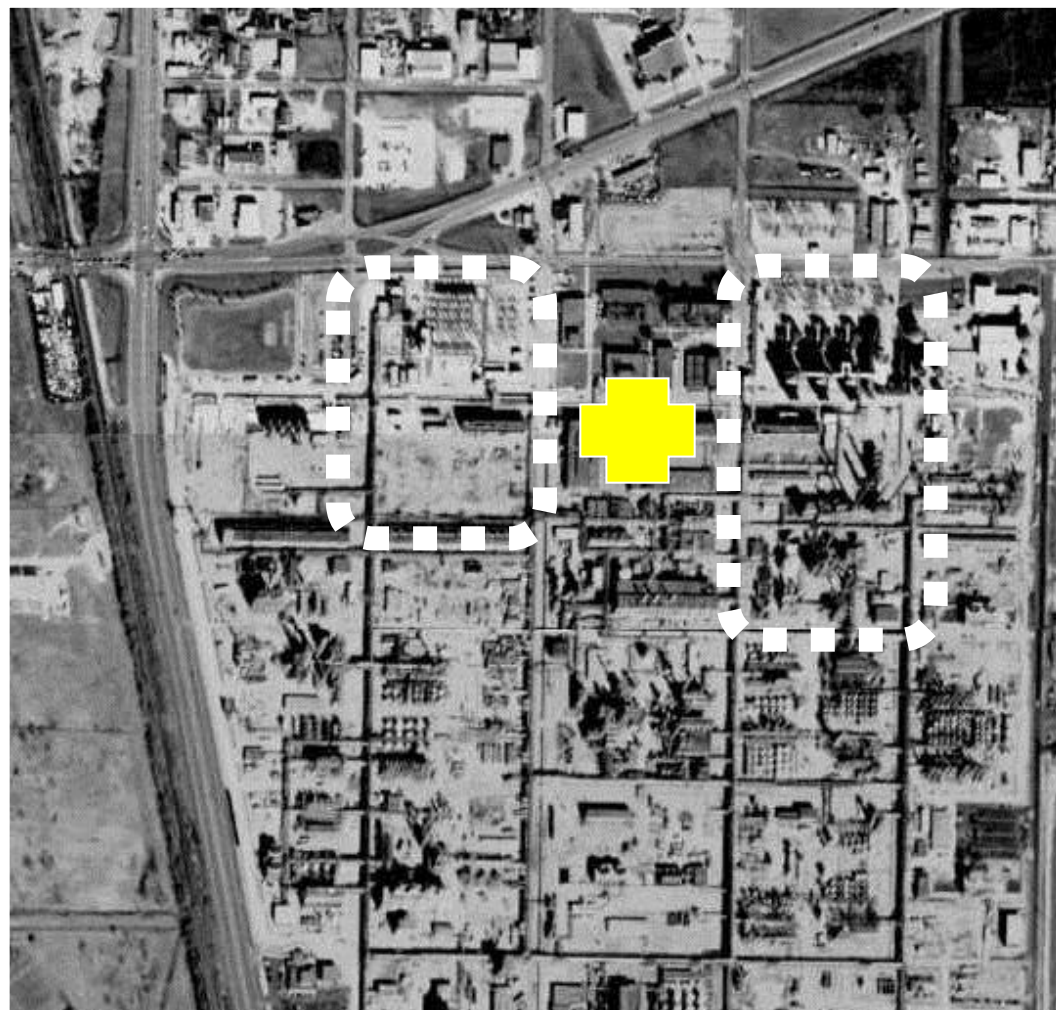
**Limitele pot
reprezenta spații
separate fizic**





Domeniul de Aplicare și Limite

**Limitele pot
reprezenta spații
separate fizic,
care sunt
combinare pentru
a fi unice în
Domeniul de
Aplicare**





Rolul experților

- Asigurați-vă că domeniul de aplicare și limitele sunt definite și documentate
- Revizuire EnMS ca program se dezvoltă pentru a asigura în domeniul de aplicare și limitele sunt reprezentate
- Examinați informațiile disponibile energetice și asigurați-vă că se referă la domeniul de aplicare
- Dacă nu aveți datele de energie va trebui să analizați cu atenție limitele voastre.





Conexiuni și Considerații

- Angajamentele managementului de top
- Analiza energetică cuprinde domeniul de aplicare
- Conștientizarea competențelor și trainingurile acoperă domeniul de aplicare a sistemului
- Au fost luate în considerare toate sursele de energie?
- Au fost relații, cum ar fi achiziționarea corporativă abordată?
- Au fost alte sisteme cum ar fi ISO 9001 & ISO 14001 luate în considerare?



Barriere Potențiale

- Sistemul de Sistemului de management existent acoperă doar o parte a organizației.
- Controale corporative a anumitor funcții, cum ar fi de cumpărare sau de proiectare
- Număr limitat de date de energie.

Valoarea la întreprindere

- ✓ Allows the organization to focus their efforts
- ✓ Allows the organization to focus their resources
- ✓ Allows the organization to clearly communicate the expectations



Acțiuni, Documente și Rapoarte .



- ❖ Revizuirea obiectivelor întreprinderilor
- ❖ Revizuirea limitelor întreprinderilor
- ❖ Definiți domeniul de aplicare a întreprinderii
- ❖ Document al domeniului de aplicare și limitele EnMS
- ❖ Încarcă domeniul de aplicare si limitele pe website